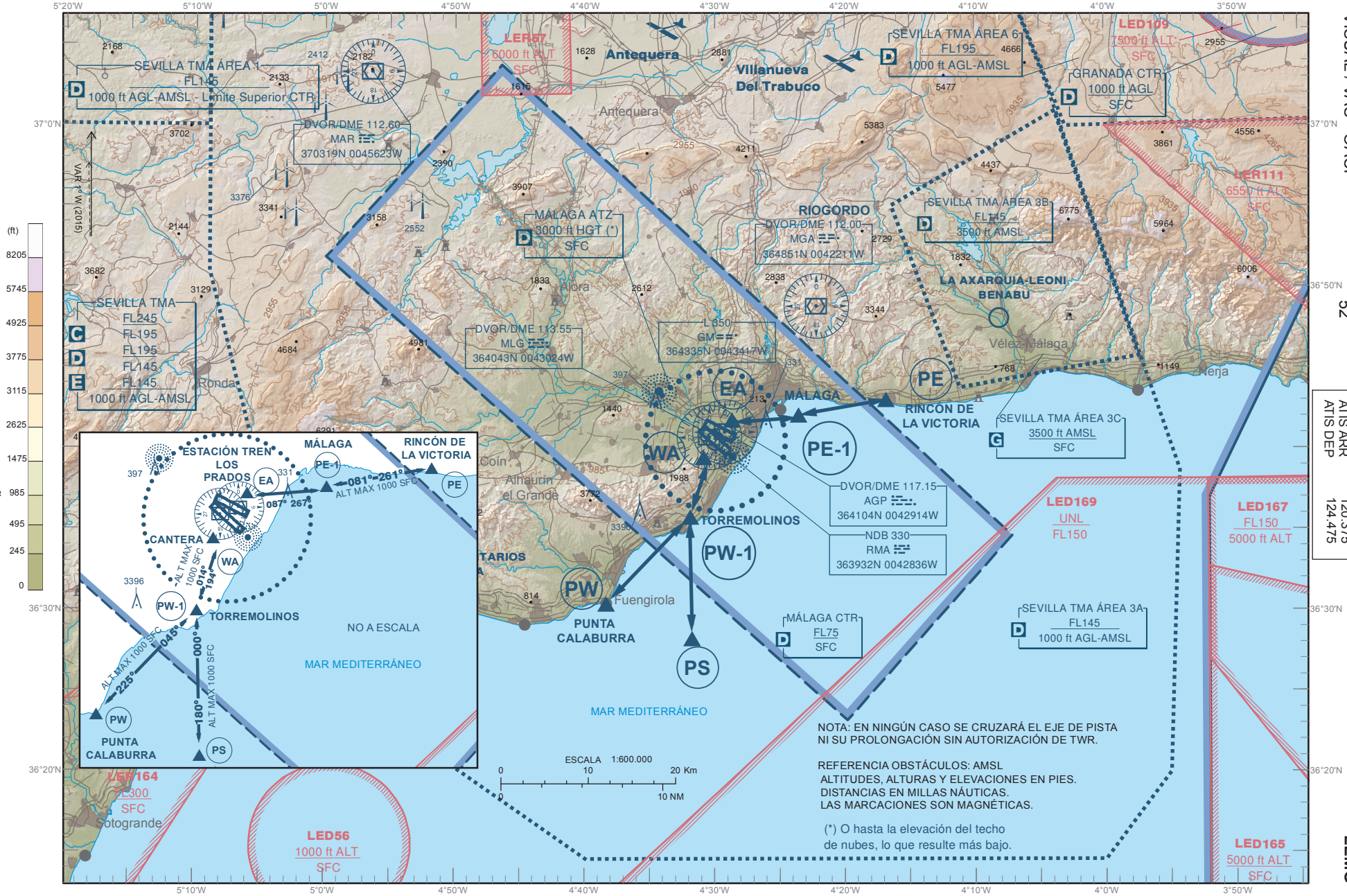


CAMBIOS: MÁLAGA CTR, RUTAS Y PUNTOS DE NOTIFICACIÓN VFR Y SEVILLA TMA ÁREA 3.

WFF 15-SEP-16 (AIRAC AMDT 10/16)

AIP-ESPAÑA

AD 2-LEMV VAC 1.1



CARTAS DE APROXIMACIÓN VISUAL / VAC - OACI

ELEV AD 52

APP	118.450
TWR E	118.775
TWR W	118.150
GMC E	121.950
GMC W	121.700
ATIS ARR	120.375
ATIS DEP	124.475

MÁLAGACosta del Sol LEMG

#### OBSERVACIONES

Ver AD 2-LEMG – Casilla 22 “PROCEDIMIENTOS DE VUELO – AUTORIZACIONES ATC”.

- En ningún caso se cruzará el eje de pista ni su prolongación sin autorización de TWR.
- Tanto llegadas como fallo de comunicaciones se efectuará sin cruzar las pistas.
- PAPI (MEHT) RWY 12: 3° (58 ft).  
RWY 13: 3,2° (56 ft).  
RWY 31: 3° (56 ft).
- A título informativo, se incluyen las coordenadas geográficas de los puntos:  
PE: 364304N 0041650W  
PE-1: 364208N 0042334W  
PS: 362817N 0043144W  
PW: 363025N 0043820W  
PW-1: 363548N 0043154W  
EA: 364150N 0042840W  
WA: 363930N 0043051W

Especialmente en temporada alta, las aeronaves en VFR que deseen entrar y salir de LEMG AD deberán consultar previamente las restricciones locales de operación VFR y aeronaves con IAS inferior a 200kts.

Se recuerda que el empleo del respondedor SSR es obligatorio para todas las aeronaves en vuelo en Sevilla TMA y espacios aéreos delegados (ENR 2.2).

#### REMARKS

See AD 2-LEMG, Item 22 “FLIGHT PROCEDURES - ATC CLEARANCE”.

- The runway center line and its extended line will never be crossed without prior clearance of TWR.
- Both the arrival and the communication failure will be carried out without crossing the runways.
- PAPI (MEHT) RWY 12: 3° (58 ft).  
RWY 13: 3.2° (56 ft).  
RWY 31: 3° (56 ft).
- For information purposes, the geographic coordinates of points are included:  
PE: 364304N 0041650W  
PE-1: 364208N 0042334W  
PS: 362817N 0043144W  
PW: 363025N 0043820W  
PW-1: 363548N 0043154W  
EA: 364150N 0042840W  
WA: 363930N 0043051W

Specially during the high season, the VFR aircraft that want to enter/depart from LEMG AD shall previously check the local regulations about VFR operations and aircraft whose IAS is lower than 200 kts.

It is recalled that the use of the SSR transponder is mandatory to all the aircraft flying inside Sevilla TMA and delegated airspace (ENR 2.2).